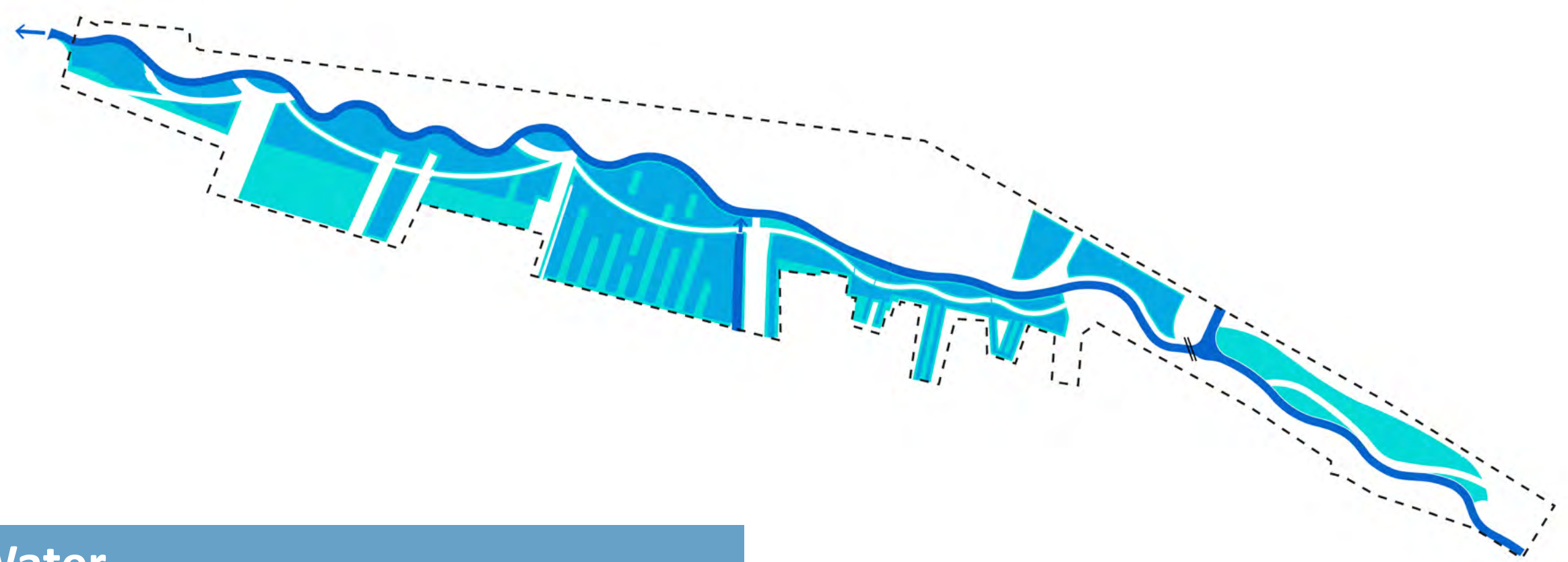
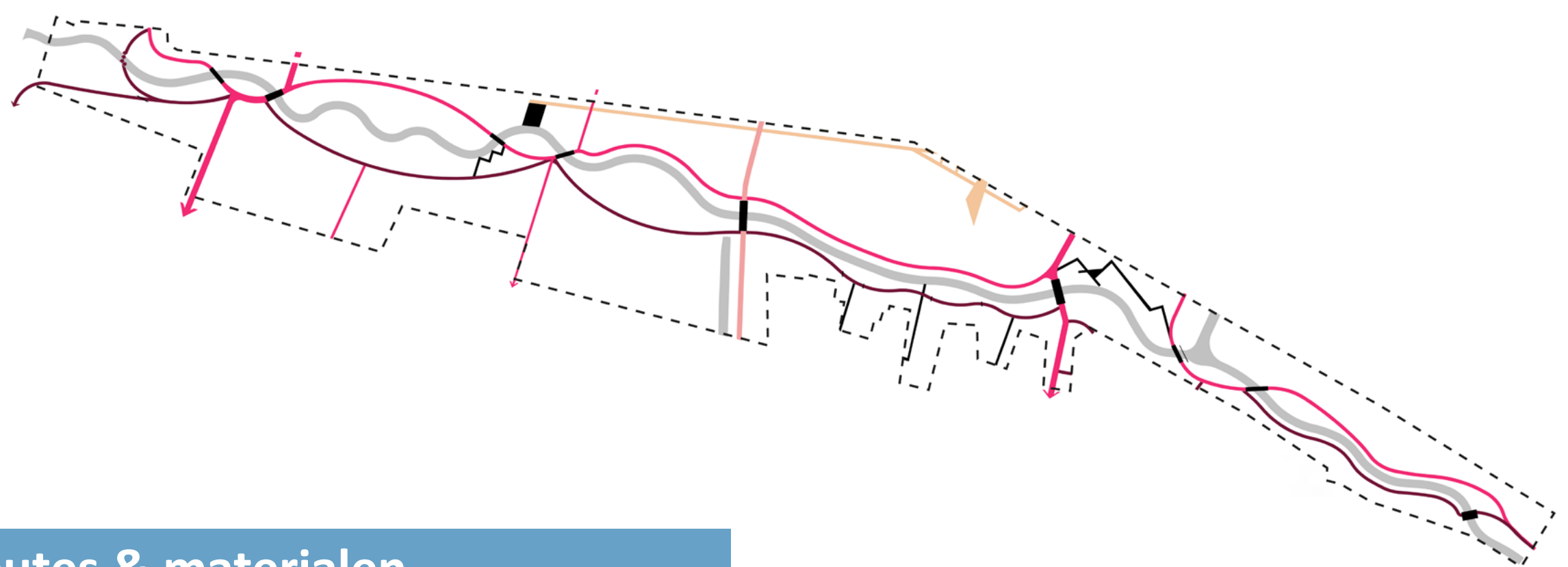


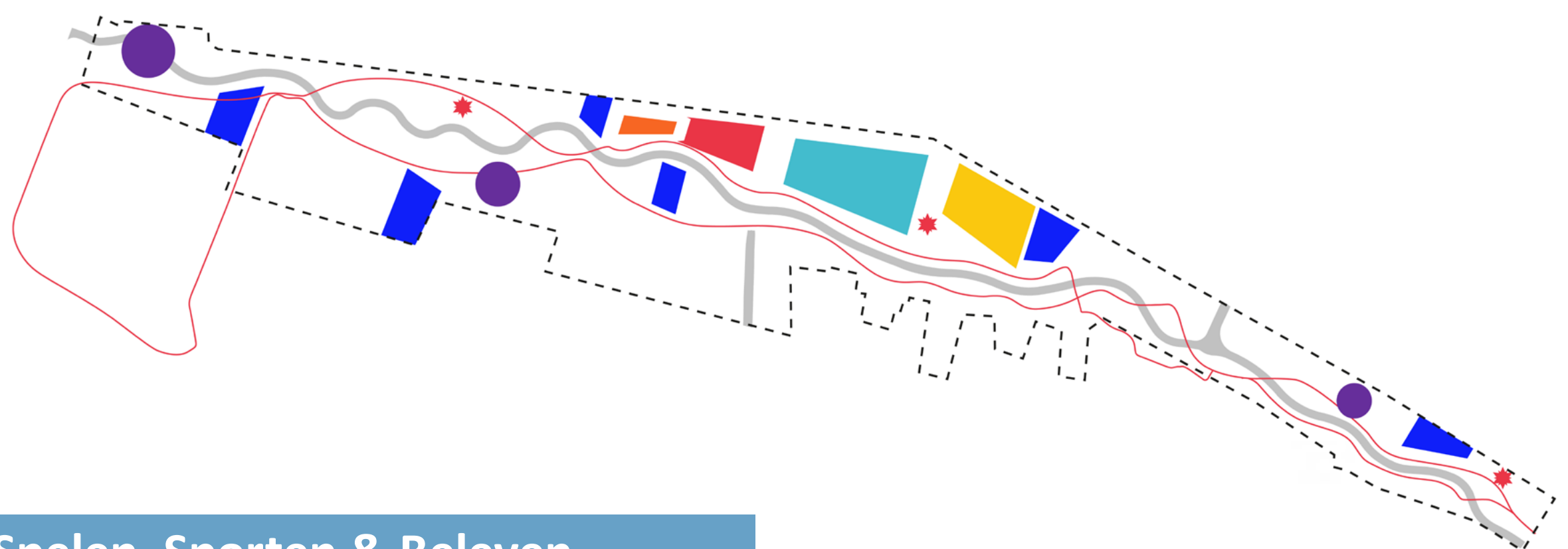
## 3 Landschappen



## Water



## Routes & materialen



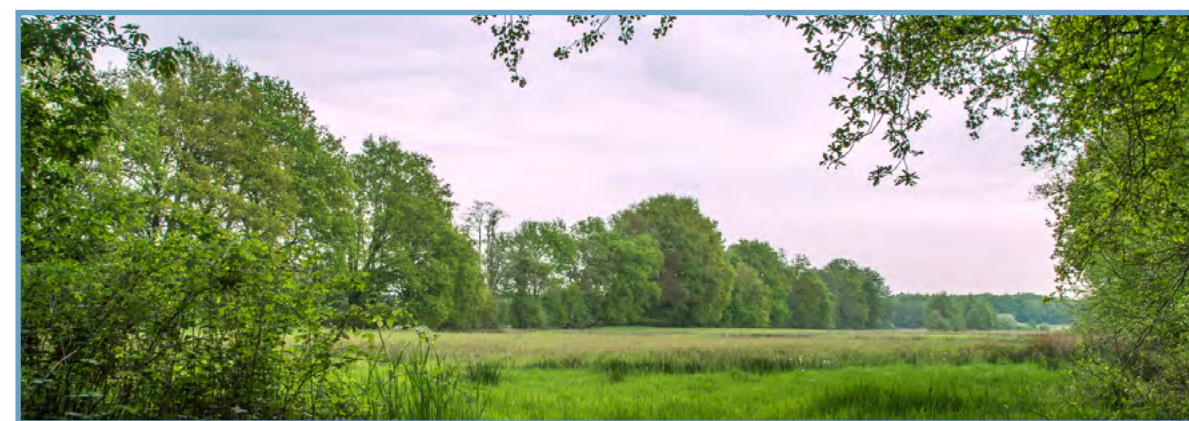
## Spelen, Sporten & Beleven



A

### De Beekweide

Een grote, groene open ruimte wordt doorsneden door de meanderende beek. Dit gebied biedt veel ruimte, uitzicht en licht, wat het een ideale plek maakt om te zonnen of om een potje te badmintonnen.



B

### Het half-open rabattenbos

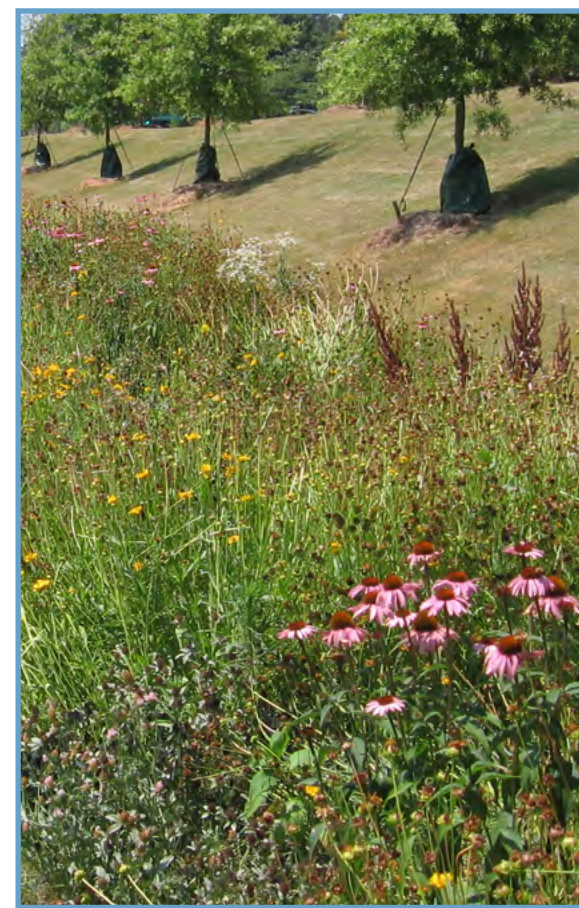
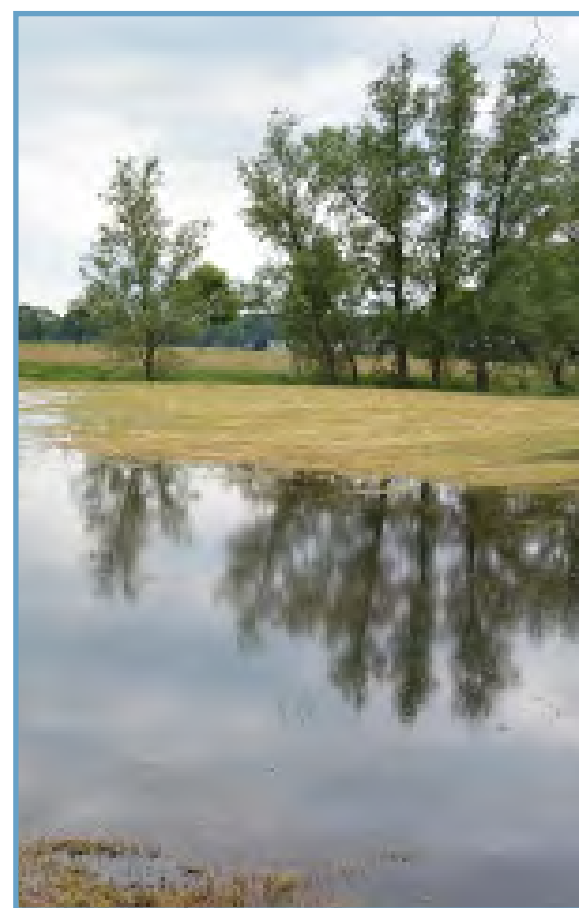
De ruimte wordt doorsneden met rijen van bomen en greppels, haaks op de beek. In dit landschap heb je het gevoel met weinig andere gebruikers in de natuur te lopen, maar blijven vergezichten mogelijk.



C

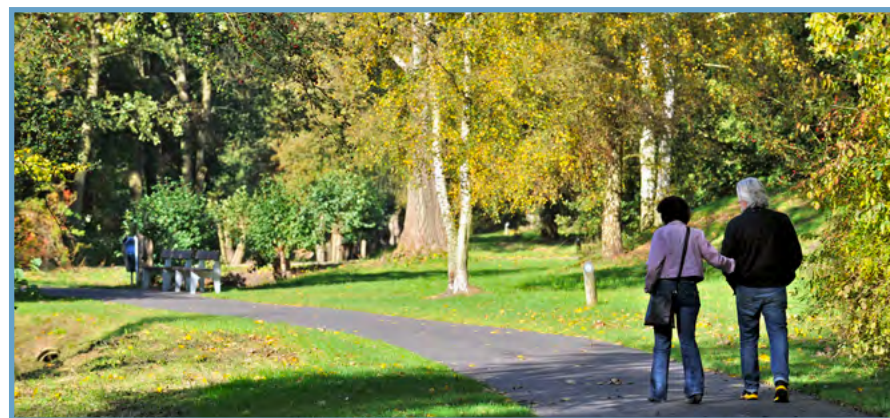
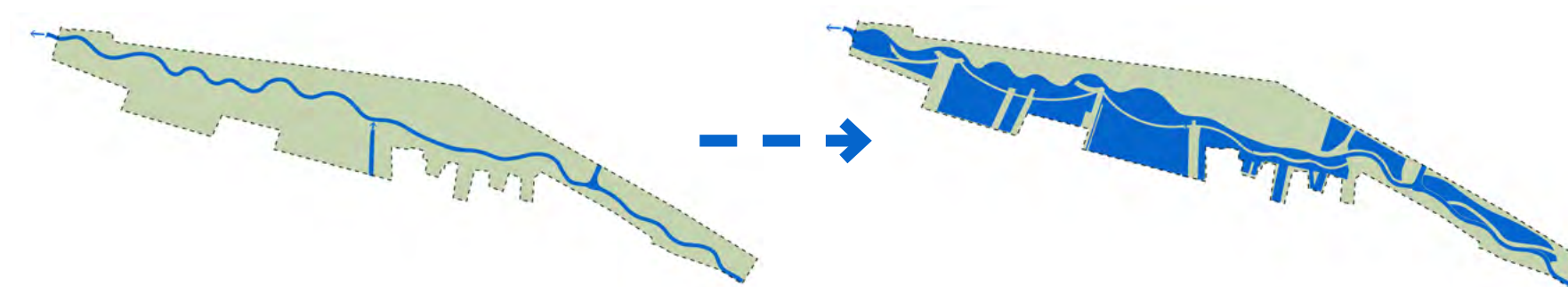
### Het Beekbos

Kleine, overschaduwde ruimtes bieden een intiem en besloten karakter aan dit deel van het park. Tijdens warme dagen is dit de koelste plek van de Beektuin.



### De zwellende beek

Het regenwater wordt zo lang mogelijk vast gehouden en via een trage weg afgevoerd. Met hevige regenbuien kan de beek buiten haar oevers treden. De beek zwelt naar de overloopgebieden, waardoor de Beektuin een tijdelijke metamorfose doormaakt. De overloopgebieden en de greppels hebben een rijke flora en daarmee is dit een interessant gebied voor vele soorten insecten, vogels en amfibieën. Eens in de zoveel tijd verandert het groene rivierdal in een blauwe oase:



ASFALT

### Parkpaden

De parkpaden worden uitgevoerd in asfalt, zodat iedereen hier comfortabel gebruik van kan maken, waaronder minder validen, kinderwagens en je kan er op rolschaatsen.



HALF-VERHARDING

### Natuurpaden

Bij de natuurpaden wordt een Stabilizer gebruikt. Dit heeft de natuurlijke uitstraling van grind, maar het blijft wel stevig en makkelijk begaanbaar.



SPECIAL

### Promenade

De promenade is het pad van zien en gezien worden. Flaneren in de avondzon langs de drukke delen van het park. De verharding wordt hier voorzien van een mooie rand.



HOUT

### Vlonders & Bruggen

Hout geeft de Beektuin een natuurlijke uitstraling. Daarbij het een duurzaam materiaal. Hout wordt in vlonders, bruggen en overige (zit)elementen toegepast.



### BELEEF TUINEN

Geur-, kleur-, proef- en pluktuinen zorgen voor een rijke beleving van het groen.



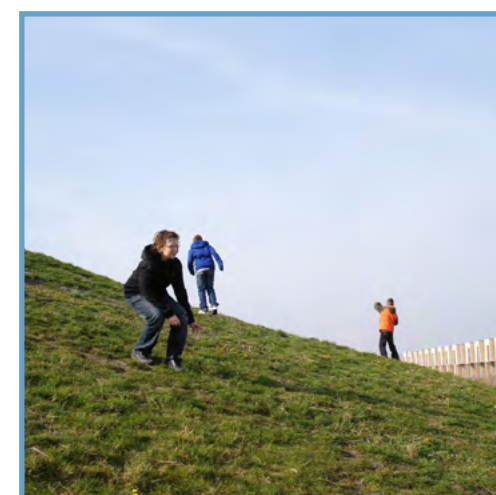
### SPEELTUIN 0-6

Spelen in een groene omgeving met natuurlijke middelen.



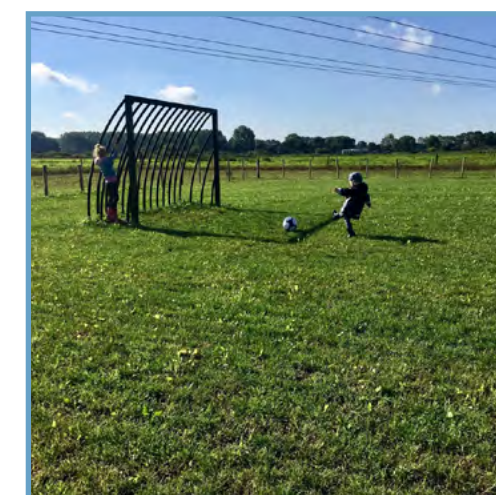
### SKATEBAAN

Skaten in het park: een skatebaan verweven in het groen.



### DE TERP

Klimmen, rennen en sleeën. Bovenop de terp geniet je van een weids uitzicht.



### SPEELBALVELD

De grote open ruimte faciliteert een trapveld voor de hele wijk.



### SPEELTUIN 6-12

Samen met de IKC Holk wordt een mooie ruimte ingericht om te kunnen spelen.



### OUTDOOR FITNESS

Op 3 plekken in het park bevinden zich kleine outdoor fitness-clusters.