

Verkeer rondom Doornsteeg



Nicole Korsten
4 maart 2015

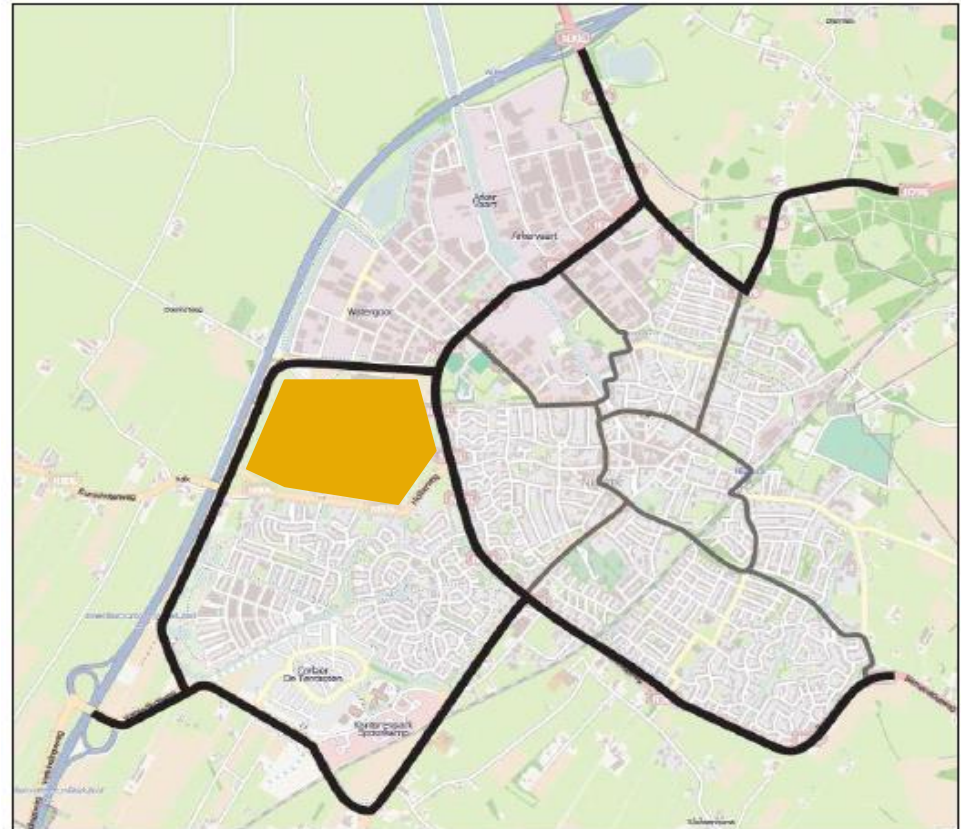
adviseurs
mobiliteit
**Goudappel
Coffeng**

Opzet presentatie

- **Context**
 - Hoofdwegenstructuur Nijkerk
 - (nationaal) hoofdwegennet
- **Ontsluiting Doornsteeg**
- **Holkerweg**
- **Fietstunnel**

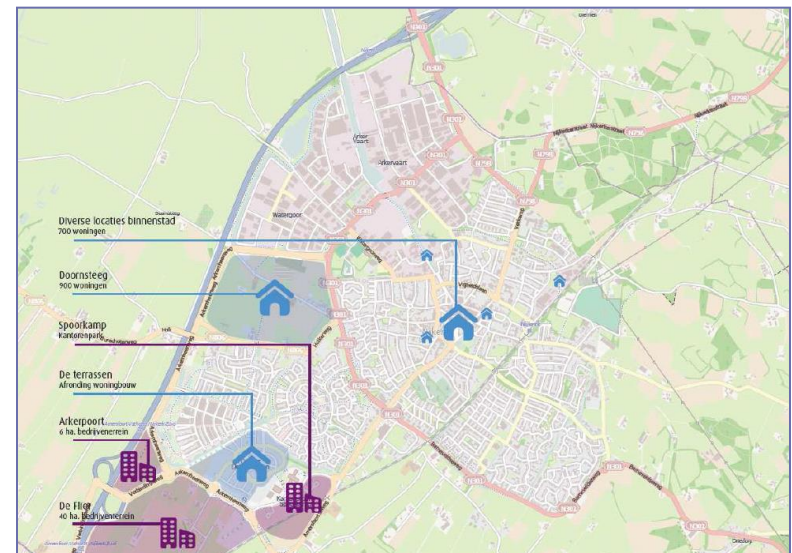
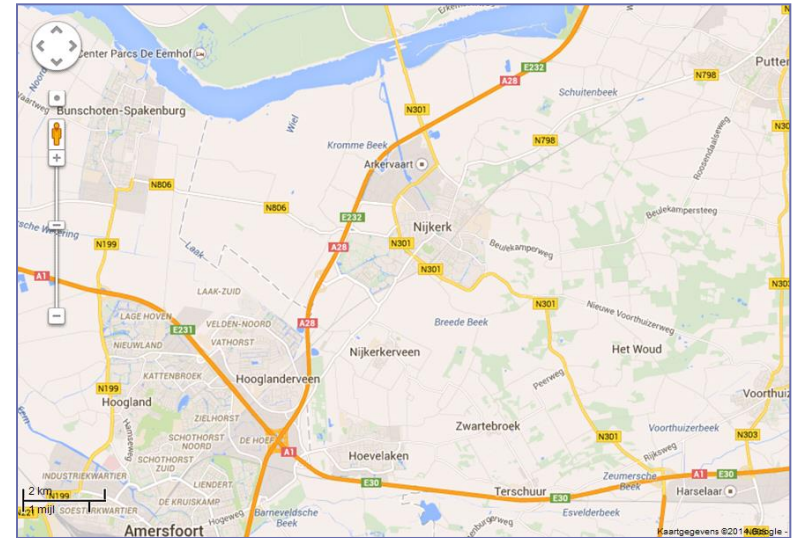
Ligging plangebied

- Doornsteeg een landschappelijke woonwijk in het stedelijk weefsel van Nijkerk



Hoofdwegenstructuur

- **Schaalsprong nodig**
- **A28**
 - Verbetering doorstroming en bereikbaarheid Midden-Nederland
 - Verbetering leefbaarheid rond knoop Hoevelaken
 - Verbreding tussen Nijkerk en Leusden en aanpassing knoop
 - Start uitvoering 2019
- **N301**
 - Drager van verkeersstructuur Nijkerk
 - Toekomstige autonome verkeersgroei en door ruimtelijke ontwikkelingen
 - Studie door provincie in 2016



Ontsluiting Doornsteeg (eindsituatie)

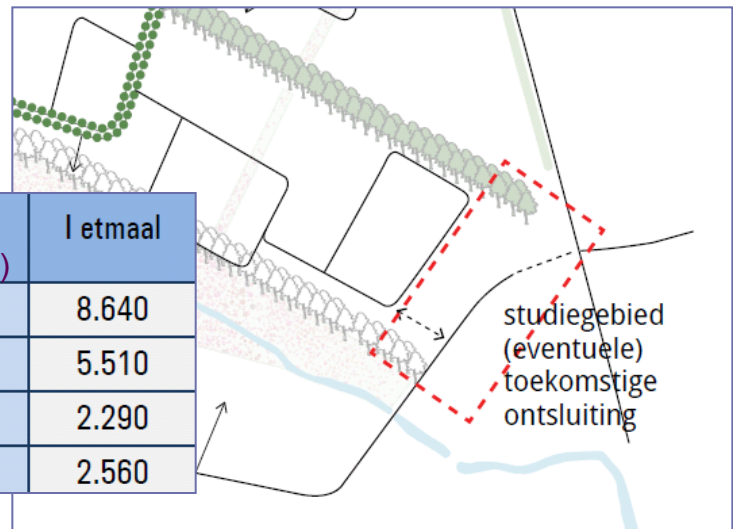
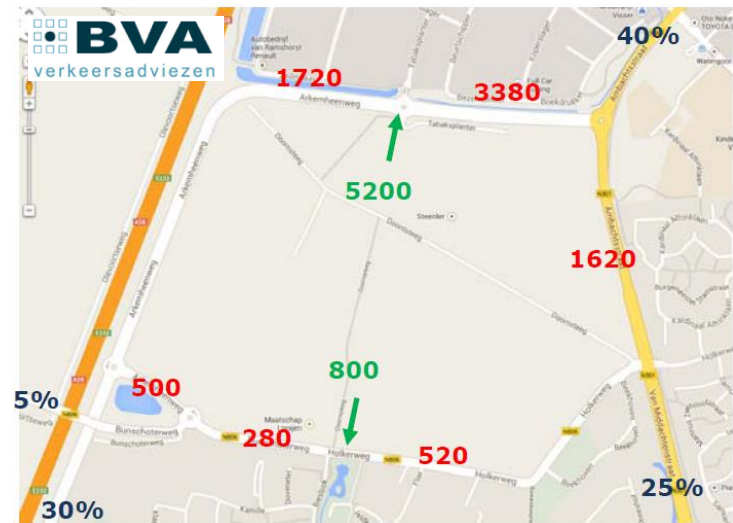
- **1.200 woningen**
 - 1.000 noord
 - 200 zuid
- **Noord**
 - Intern 'de Allee'
 - Extern rotonde Arkemheenweg
- **Zuid**
 - Deelontsluiting op Holkerweg
- **Prognoses verkeer (BVA)**



'de Allee' hoofdontsluiting en indicatie ligging woonstraten

Ontsluiting Doornsteeg

- **Verkeersgeneratie en oriëntatie van belang**
- **Structuur conform plan voldoet, mits:**
 - Voldoende capaciteit aansluitingen
 - Ontsluiting voor hulpdiensten en calamiteiten
- **Verkenning extra aansluiting**
 - Icm realisatie fase 2
 - Planvorming va 2018



	Tellocatie (telling 2012/2013)	I etmaal
1	Arkemheenweg	8.640
2	Arkemheenweg	5.510
3	Bunschoterweg	2.290
4	Holkerweg	2.560

Verkenning extra aansluiting Doornsteeg

- Arkemheenweg?
- N301?
- Plangebied zuid?
- Holkerweg?



'de Allee' hoofdontsluiting en indicatie ligging woonstraten

Ontsluiting Doornsteeg richting Holkerweg

- **Huidige situatie Holkerweg**
 - Erftoegangsweg
 - Max 30 km/h
 - Fietsstroken en vrijliggende fietsvoorzieningen
 - Intensiteit 2.600 mvt/etm (Holkerweg) en 2.300 mvt/etm (Bunschoterweg)
- **Functie, vorm en gebruik in overeenstemming**



Ontsluiting Doornsteeg richting Holkerweg

- **Rekening houden met:**
 - Schoollocatie Doornsteeg
 - tankstation
 - doorstroming N301
 - verkeersbelasting Holkerweg
 - verkeersbelasting woonstraten nieuwbouw
 - kans op sluipverkeer
 - calamiteiten



4 modellen



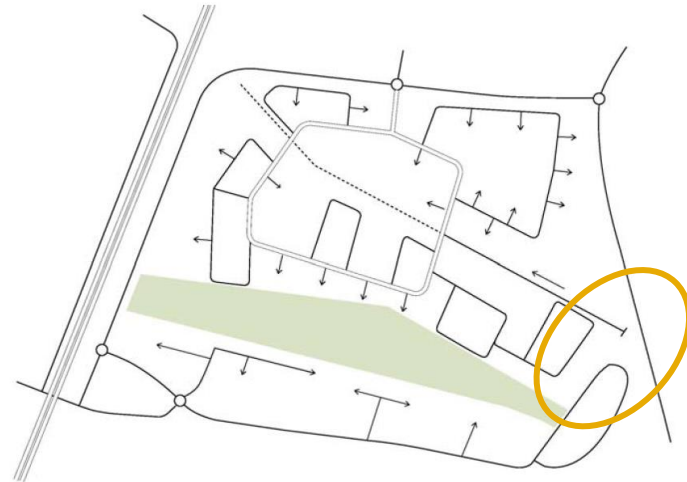
Figuur 5: Model A, zonder tweede aansluiting



Figuur 6: Model B met tweede aansluiting op de Holkerweg



Figuur 7: Model C met tweede aansluiting op de Holkerweg en afsluiten kruispunt N301-Holkerweg



Figuur 8: Model D eenzijdige ontsluiting en afsluiten kruispunt N301-Holkerweg

Voorkeursmodel vanuit verkeer

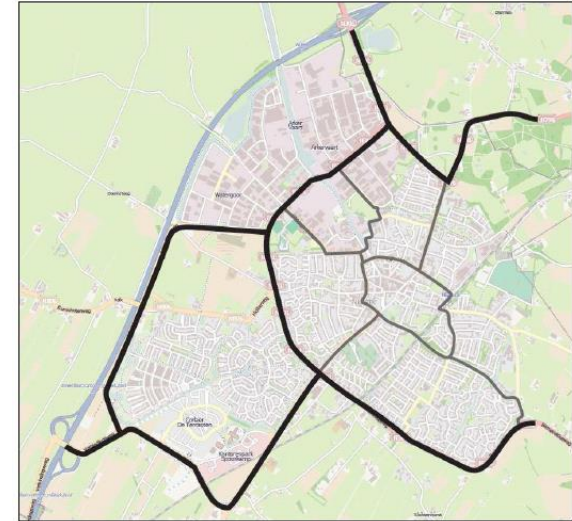
- **Model A bestaande wegenstructuur**
 - Huidige wegenstructuur voldoet
 - Vormgeving, functie en gebruik Holkerweg zijn in overeenstemming met elkaar
 - Geen omrijafstanden voor bestaande wijken
 - Extra aansluiting Doornsteeg-noord niet noodzakelijk
 - Doornsteeg kan functioneren als calamiteitendoorsteek
 - Geen forse investering tankstation noodzakelijk
 - Wel ruimtereservering aansluiting
- **Andere argumenten kunnen keuze beïnvloeden:**
 - aanleg fietstunnel
 - doorstroming N301

Kruispunt Holkerweg-N301



Kruispunt Holkerweg-N301

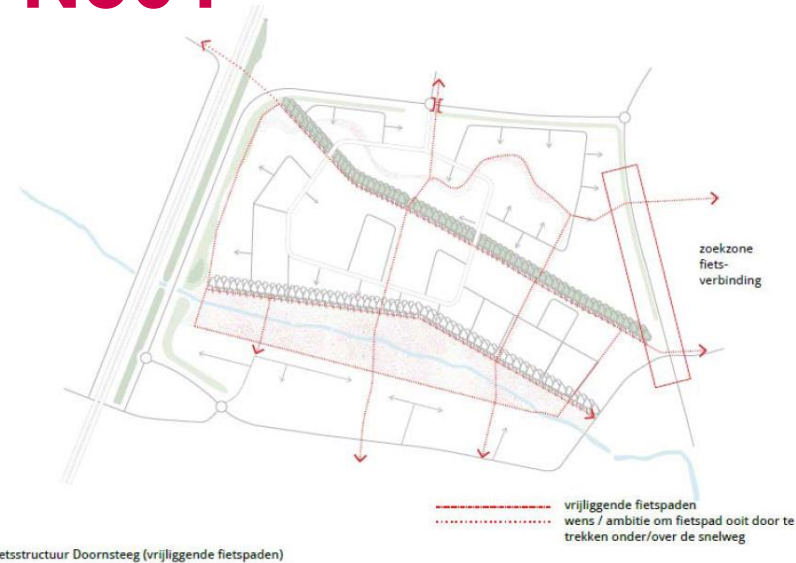
- **Strategisch niveau**
 - Doorstroming N301
 - Ontsluiting woonwijken (maaswijdte)
 - Trajectstudie Provincie
- **Oplossingsrichtingen**
 - Afsluiten Holkerweg (een of beide takken)
 - Versoberen aansluiting (alleen afslaand verkeer)
 - 'paaltje' Holkerweg



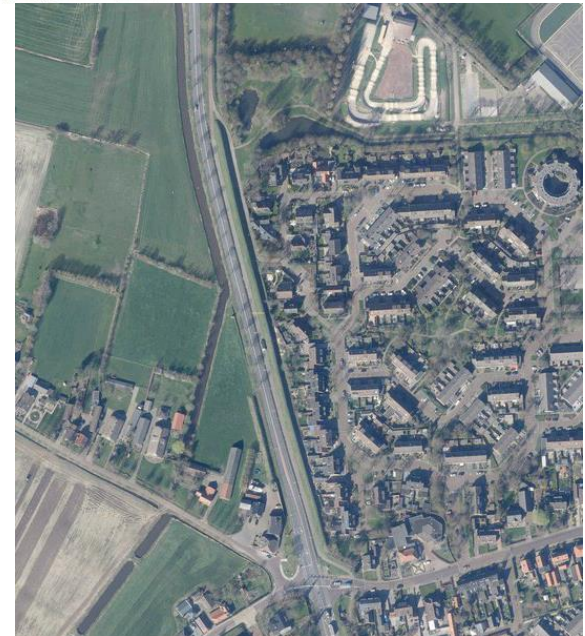
Advies: afsluiten verkeerskundig vanuit Doornsteeg en Holkerweg niet noodzakelijk en te opportuun. Meenemen in discussie N301

Fietstunnel Doornsteeg-N301

- In Masterplan zoekgebied
- Door ligging en structuur Nautena zoekgebied verkleind:
 - Ligging noord (thv sport-locatie)
 - Ligging zuid (thv Holkerweg)
- Keuze op basis van:
 - Ligging voorzieningen
 - Aansluiting huidig fiets-netwerk
 - Ruimtelijke mogelijkheden en inpasbaarheid
 - Kosten
 - Kansen voor de fiets

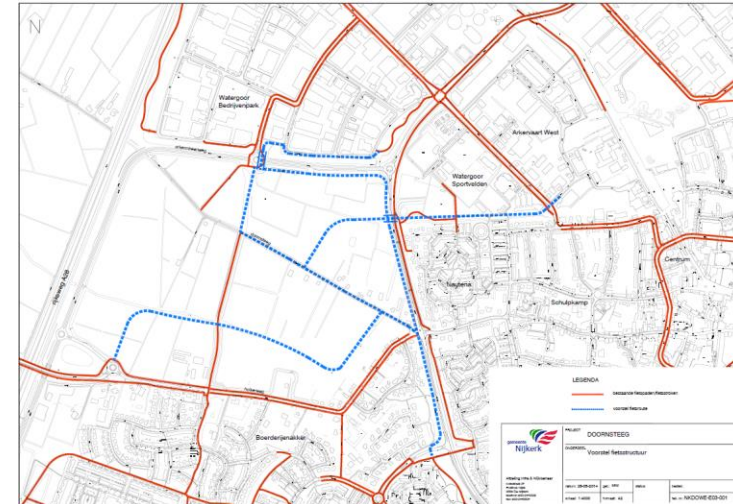


fietsstructuur Doornsteeg (vrijliggende fietspaden)



Fietstunnel Doornsteeg-N301

- **Voorkeur noordelijke ligging**
 - Doornsteeg-centrum
 - Corlaer-sportcomplex
 - Centrum-Watergoor
 - inpasbaarheid
- **Verbinding Holkerweg in stand houden**



Resume

- **Planuitwerking Doornsteeg start:**
 - Fase 1 noordoostzijde via rotonde Watergoor
 - CPO, ontsluiting op Holkerweg
- **Fase 2 na 2018:**
 - Op basis van huidige informatie geen extra aantakking op Holkerweg noodzakelijk.
 - Bij uitwerking fase 2 actualiseren
- **Holkerweg:**
 - Vorm, functie en gebruik in overeenstemming met elkaar
 - Aantakking op N301 in studie provincie
 - Bij aanpassing van kruispunt in overleg met bewoners over mogelijke inrichtingsvarianten

